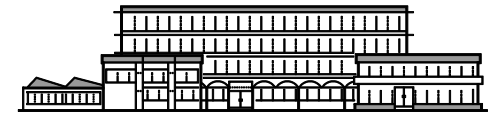


Landrat-Gruber-Schule

Berufliches Schulzentrum des Landkreises Darmstadt-Dieburg



BILDUNGSANGEBOT

Bildungsgänge zur Berufsvorbereitung	Bildungsgänge zur Berufsvorbereitung	Berufsfachschule	Berufsschule (Duale Ausbildung)	Höhere Berufsfachschule	Fachschule für Sozialpädagogik	Fachoberschule (Form B)	Berufliches Gymnasium	InteA
BzB - VZ	BzB/PaW	BFS - IO/II	BS	HBFI/HBFS	FS	FOS	BG	InteA
<p>BzB/Pusch B VOLLZEIT: 1 JAHR</p> <p><u>Berufsfelder:</u></p> <ul style="list-style-type: none"> - Metalltechnik - Kfz-Technik - Elektrotechnik - Textiltechnik - Holztechnik - Farbe und Gestaltung - Agrarwirtschaft/Floristik - Ernährung - Körperpflege - Sozialpflege - Wirtschaft und Verwaltung 	<p>VOLLZEIT: 1 JAHR</p> <p><u>Vielfältige Projekte</u></p> <p><u>Voraussetzung:</u> Neun Schulbesuchsjahre Am 01.08. noch keine 18 Jahre alt mit und ohne Schulabschluss ausreichende Deutsch-Kenntnisse</p>	<p>VOLLZEIT: 2 JAHRE</p> <p><u>Fachrichtungen:</u></p> <ul style="list-style-type: none"> - Ernährung/ Hauswirtschaft - Elektrotechnik - Wirtschaft und Verwaltung <p><u>Voraussetzung:</u> Hauptschulabschluss oder qualifizierender Hauptschulabschluss</p>	<p>TEILZEIT: 2 - 3,5 JAHRE</p> <p><u>Berufsfelder:</u></p> <ul style="list-style-type: none"> - Metalltechnik - Wirtschaft und Verwaltung - Körperpflege - Farbtechnik - Agrarwirtschaft und Floristik 	<p>VOLLZEIT: 2 JAHRE</p> <p><u>Ausbildungsrichtung:</u></p> <ol style="list-style-type: none"> (1) Informationsverarbeitung <ul style="list-style-type: none"> • Technik • Wirtschaft (2) Sozialassistentz <p><u>Voraussetzung:</u> Mittlerer Bildungsabschluss</p>	<p>VOLLZEIT: 2 JAHRE UND ZUSÄTZLICH 1 ANERKENNUNGSJAHR</p> <p><u>Voraussetzung:</u> + Mittlerer Bildungsabschluss + Staatlich geprüfte/r Sozialassistent/in (Quereinstieg mit vergleichbaren Voraussetzungen möglich)</p>	<p>VOLLZEIT: 1 JAHR</p> <p><u>Schwerpunkte:</u></p> <ul style="list-style-type: none"> - Maschinenbau - Elektrotechnik - Wirtschaft und Verwaltung - Wirtschaftsinformatik - Umwelttechnik <p><u>Voraussetzung:</u> Mittlerer Bildungsabschluss und abgeschlossene, einschlägige Berufsausbildung</p>	<p>VOLLZEIT: 3 JAHRE</p> <p><u>Fachrichtungen:</u></p> <ul style="list-style-type: none"> - Technik <ul style="list-style-type: none"> ▪ Mechatronik ▪ Technische Informatik - Wirtschaft - Ernährung <p><u>Voraussetzung:</u> Versetzung E-Phase oder Mittlerer Bildungsabschluss</p>	<p>Integration und Anschluss</p> <p>mehrfähig wird über das Staatliche Schulamt vergeben</p> <p>Intensivklasse zur Erlernung der deutschen Sprache</p>
<p><u>Abschluss:</u> Hauptschulabschluss oder qualifizierender Hauptschulabschluss</p>	<p><u>Abschluss:</u> Hauptschulabschluss oder qualifizierender Hauptschulabschluss möglich Übergang in Ausbildung, Arbeit oder in weiterführende Schulen möglich</p>	<p><u>Abschluss:</u> Mittlerer Bildungsabschluss</p>	<p><u>Abschluss:</u> Fachkraft im Ausbildungsberuf</p> <p><u>Zusätzlich möglich:</u></p> <ul style="list-style-type: none"> + Hauptschulabschluss + Mittlerer Bildungsabschluss + Fachhochschulreife 	<p><u>Abschluss/Berechtigung:</u> Staatl. geprüfte(r) Assistent/-in</p> <ul style="list-style-type: none"> - Besuch der FOS (Form B) - Fachschule für Sozialpädagogik - Allg. Fachhochschulreife <p>(2) bei Sozialassistentz möglich (1) bei guten Leistungen Anmeldung zur Fachhochschulreife</p>	<p><u>Abschluss:</u> Staatlich anerkannte(r) Erzieher/-in</p> <p>Allgemeine Fachhochschulreife möglich</p>	<p><u>Abschluss:</u> Allgemeine Fachhochschulreife</p>	<p><u>Abschluss:</u> Nach 3 Jahren: Abitur = Allgemeine Hochschulreife</p>	<p><u>Möglichkeiten:</u></p> <p>a: sprachliche Reife zum Übergang ins Berufsleben</p> <p>b: DSD I-Pro Sprachdiplom</p> <p>c: Nicht-Schüler-Prüfung Haupt- / bzw Realschule</p>

Stand: März 2018

Landrat-Gruber-Schule, Berufliches Schulzentrum des Landkreises Darmstadt-Dieburg, Auf der Leer 11, 64807 Dieburg

Telefon: 06071-96480, Fax: 06071-964840, eMail: berufl.schulen@lgs-dieburg.de, web: www.lgs-dieburg.de